



MYÉLOME MULTIPLE

Recommandé pour :

Recommandé par :

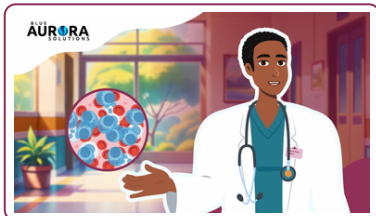
Votre liste de vidéos BASE recommandée est prête!

Dans ce guide, vous trouverez la sélection de vidéos du programme BASE présentée sur cette page Web, conçue pour vous aider à mieux comprendre votre parcours de traitement.

Cette liste de lecture peut être personnalisée par un membre de votre équipe de soins (p. ex. une infirmière en oncologie), afin de vous guider vers les vidéos les plus pertinentes pour votre situation

1. Évaluation initiale

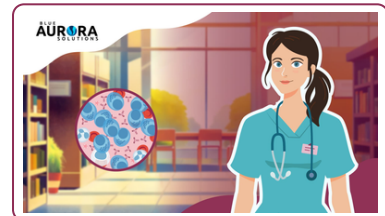
Les signes et
symptômes



L'évaluation initiale



Les différents types
de myélome multiple



2. Plan de traitement

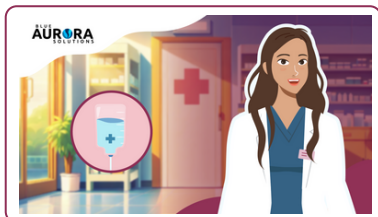
Le plan
de traitement



3. Options de Traitement

Les traitements systémiques :

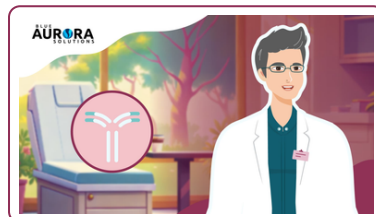
La chimiothérapie



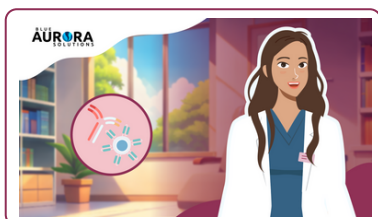
La thérapie ciblée



Les anticorps monoclonaux



La thérapie CAR-T
et les anticorps bispécifiques



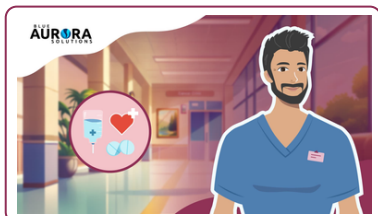
Les traitements locaux :

La radiothérapie



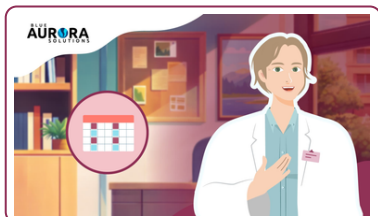
4. Soins de support

Les traitements de soutien



5. Surveillance et suivi

La surveillance pendant le traitement

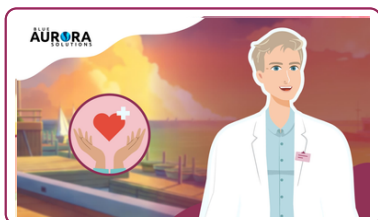


Le myélome multiple en rechute ou réfractaire



Soins palliatifs

Les soins palliatifs



EXPLOREZ LE PARCOURS DU PATIENT !

Vous n'êtes pas seul dans ce parcours. Le savoir est un pouvoir, et comprendre votre santé est la première étape vers la guérison.



www.plusinitiative.com